

**Sehr geehrte Kolleginnen und Kollegen,
sehr geehrte Patientinnen und Patienten,**

seit vielen Monaten bestimmt die Corona-Pandemie unseren Alltag. An der Charité haben wir von Beginn an viele COVID-19-Patienten versorgt, darunter insbesondere die schwer erkrankten. Darüber hinaus behandeln wir weiterhin auch Patientinnen und Patienten mit anderen Krankheitsbildern - ihr Anteil macht mehr als 95 Prozent in unserem Haus aus.

Als Patienten machen Sie sich vielleicht Gedanken, Sie könnten sich im Krankenhaus mit dem Coronavirus infizieren. Das ist verständlich. Wir möchten Ihnen deshalb hier unsere Schutzvorkehrungen vorstellen, mit denen wir dafür sorgen, dass die Charité ein sicherer Ort ist - für unsere Patientinnen und Patienten, für Besuchende und auch für unsere Mitarbeitenden. Wir haben ein differenziertes System von Maßnahmen entwickelt, das wir beständig umsetzen und stetig anpassen, um Ansteckungen zu vermeiden. Schauen Sie selbst, wie das genau funktioniert.

Unser oberstes Ziel ist es, dass alle Patientinnen und Patienten eine bestmögliche Diagnostik und Therapie an der Charité erhalten können - ohne Sorge vor einer Corona-Infektion.

Daher gilt bei uns nach wie vor:
Safety first - Sicherheit geht vor.


Prof. Dr. Martin E. Kreis
Vorstand Krankenversorgung


Prof. Dr. Petra Gastmeier
Direktorin des Instituts für Hygiene und Umweltmedizin

Liebe Patientinnen und Patienten,

wir geben alles dafür, Sie bestmöglich vor einer Ansteckung mit dem Coronavirus zu schützen. Für ein sicheres Miteinander benötigen wir zudem auch Ihre Unterstützung.

Vielen Dank!

1 Impfen lassen

Falls es sich um einen planbaren Klinikaufenthalt handelt: Lassen Sie sich zuvor am besten vollständig gegen COVID-19 impfen.

2 Kontakte vermeiden

Wenige Kontakte im Vorfeld Ihres Aufenthaltes bei uns minimieren das Infektionsrisiko zusätzlich.

3 Abstand halten

Halten Sie nach wie vor überall einen Abstand von 1,50 Metern zu anderen Personen ein: in Ihrem Zimmer, auf Fluren, in Wartebereichen sowie außerhalb von Gebäuden.

4 Mund-Nasen-Schutz tragen

Auch wenn Sie geimpft sind: Tragen Sie immer eine Maske, wenn Sie mit anderen Personen zusammen sind oder wenn Sie sich außerhalb Ihres Zimmers aufhalten.

5 Hände waschen und desinfizieren

Waschen Sie Ihre Hände wie gewohnt vor dem Essen und nach der Toilette mindestens 20 Sekunden lang gründlich mit Seife. Desinfizieren Sie Ihre Hände immer, wenn Sie eine Maske aufsetzen oder ablegen, wenn Sie Ihr Zimmer verlassen und zurückkehren sowie nach dem Naseputzen.

6 Hust- und Nies-Etikette einhalten

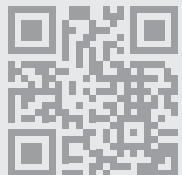
Drehen Sie sich beim Husten und Niesen wie üblich von anderen Personen weg und halten Sie die Armbeuge vor Ihr Gesicht - auch wenn Sie eine Maske tragen.



An der Charité in sicheren Händen

**Unsere Maßnahmen zum Schutz vor
Infektionen mit dem Coronavirus**

Weitere Infos: www.charite.de



Sicherheit steht für uns an erster Stelle.



Räumliche Trennung

Wir versorgen COVID-19-Erkrankte strikt getrennt von nicht-infizierten Patientinnen und Patienten und isolieren bereits, wenn ein Verdacht auf eine Ansteckung besteht.

Besuchsregeln

Für Besuche bei unseren Patientinnen und Patienten gibt es klare Zugangsregelungen. Wir sorgen an den Eingängen zu unseren Kliniken dafür, dass diese eingehalten werden. Menschen mit Symptomen einer Atemwegsinfektion haben grundsätzlich keinen Zutritt.



Corona-Tests

Liegt eine Corona-Infektion vor? Wir testen alle Patientinnen und Patienten bereits bei der Aufnahme - danach in regelmäßigen Abständen.

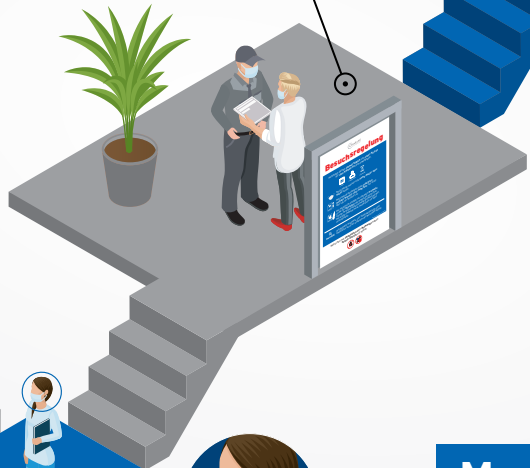
Auf dem neuesten Stand

Wir passen unsere Maßnahmen an neueste wissenschaftliche Erkenntnisse sowie das aktuelle Infektionsgeschehen an und setzen die Vorgaben konsequent um. Eine regelmäßige Schulung unserer Mitarbeitenden ist für uns selbstverständlich.



Geimpftes Personal

Nahezu alle unsere Mitarbeitenden sind vollständig gegen COVID-19 geimpft. Wer nicht geimpft ist, wird engmaschig vor Arbeitsbeginn getestet.



Maskenpflicht

Wir schützen uns gegenseitig: Die Maskenpflicht gilt gleichermaßen für alle Patientinnen und Patienten, für Besuchende und für Mitarbeitende. Zusätzlich achten wir gemeinsam darauf, die Abstandsregeln einzuhalten.

